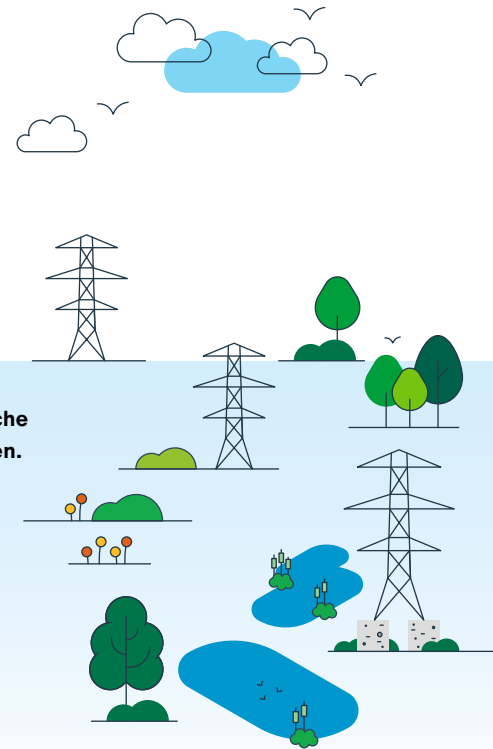


# Hoogspanning

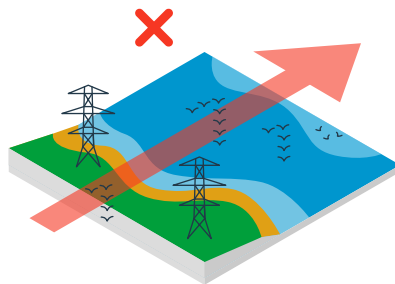
Via onze projecten kunnen we de biodiversiteit verhogen en de natuur versterken. Ecologische Ontwerp Principes (EOP's) helpen ontwerpers om natuur structureel te integreren in projecten. De EOP's maken ontwerpen voor mens én natuur haalbaar en concreet.

Doordat onze projecten verschillend zijn in projectfasering en schaalniveau, verschilt ook de toepassing en impact ervan. Met deze serie visualisatie laten we zien hoe ieder project met behulp van de EOP's kan bijdragen aan het versterken van het ecosysteem.

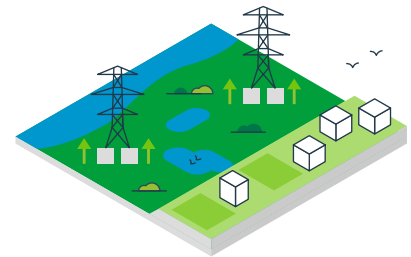
Hoogspanningsinfrastructuur vormt een uitgestrekt **netwerk** dat dwars door **verschillende landschappen en leefgebieden** loopt. Juist deze verbindingen bieden kansen om natuur en biodiversiteit te versterken door het **maaiveld** onder de **hoogspanningslijnen** ecologisch in te richten.



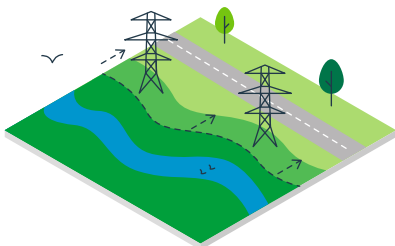
**Houdt rekening met de plaatsing van nieuwe masten en stations.** Plaats de masten en stations niet in bestaande natuurgebieden of bij elementen met een hoge ecologische waarde zoals poelen, bosschages en heggen.



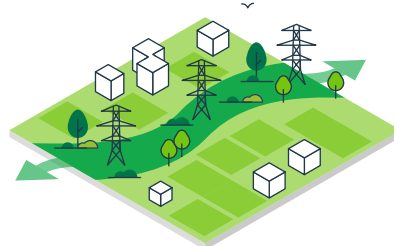
**Voorkom onnodige slachtoffers.** Draadslachtoffers kunnen worden voorkomen door strategische plaatsing van het tracé. Vermijdt de doorkruising van belangrijke vliegroutes en foerageer- en rustgebieden.



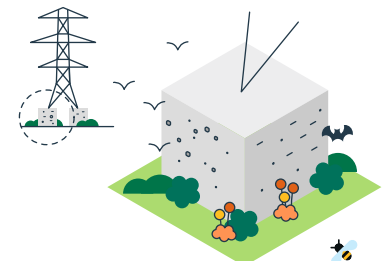
**Zorg dat het ontwerp van de mastvoet geen negatieve invloed heeft op de bodem en het water.** Verhoog bijvoorbeeld de mastvoet wanneer deze in de uiterwaarden staat, zodat de functie van het landschap behouden blijft.



**Plaats het tracé strategisch op plekken waar kansen zijn voor natuurversterking.** Door regionale natuuropgaven te koppelen aan de energietransitie kan lokaal de natuur worden versterkt langs het tracé. Een voorbeeld hiervan is het herstel van de natuurlijke loop van een beek.



**Benut het netwerk van masten om een robuuste ecologische verbinding te maken.** Gebruik de gronden onder het tracé om een natuurlijk ingerichte corridor te creëren van de hoogst mogelijke ecologische waarde. Hiermee kunnen (natuur)gebieden worden versterkt en met elkaar worden verbonden. Een voorbeeld hiervan is de lizard lane (Utrecht).



**Ontwerp de mastvoet en het station natuur inclusief.** Bijvoorbeeld door functionele elementen zoals oeverwaluwallanden te integreren in het ontwerp van de mastvoet. Voor hoogspanningsstations is een [menukaart](#) met voorbeelden van natuur inclusieve maatregelen beschikbaar.