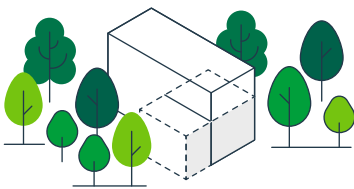
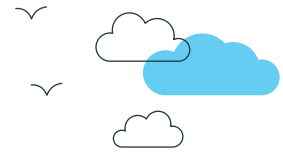


Stedenbouw

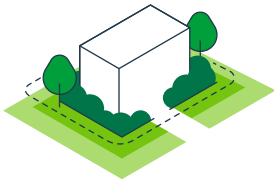
Via onze projecten kunnen we de biodiversiteit verhogen en de natuur versterken. Ecologische Ontwerp Principes (EOP's) helpen ontwerpers om natuur structureel te integreren in projecten. De EOP's maken ontwerpen voor mens én natuur haalbaar en concreet.

Doordat onze projecten verschillend zijn in projectfasering en schaalniveau, verschilt ook de toepassing en impact ervan. Met deze serie visualisatie laten we zien hoe ieder project met behulp van de EOP's kan bijdragen aan het versterken van het ecosysteem.

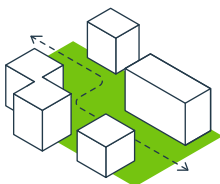
Bij stedenbouw beslaat een project doorgaans een heel gebied met een gevarieerd stedelijk landschap. Door natuur centraal te stellen in het ontwerp, zowel in de openbare ruimte als in gebouwen, wordt de ruimtelijke kwaliteit vergroot voor mens én natuur.



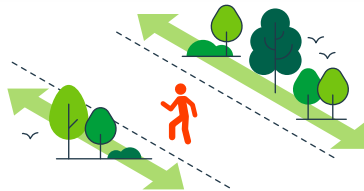
Behoud zoveel mogelijk bestaande bomen in het ontwerp om direct te profiteren van een volwassen groenstructuur.



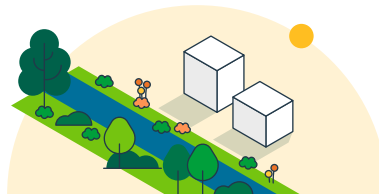
Omzoom bouwblokken met groen om de bebouwde omgeving naadloos te integreren met de natuur en bewoners en bezoekers te laten genieten van een rijkere biodiversiteit.



Maximaliseer aaneengesloten groene ruimte en ga versnippering tegen, hierdoor kunnen dieren en planten van de ene naar de andere plek in de stad verplaatsen.



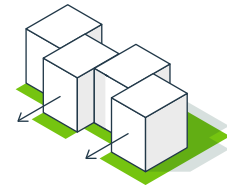
Wijs rust- en verstoringvrije zones aan om een veilige haven te creëren waar planten en dieren ongestoord kunnen gedijen.



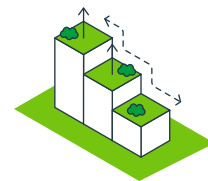
Zorg dat de natuurvriendelijke oever (NVO) in de zon ligt. In Nederland komt de meeste zon op de noordelijke oever.



Ontwerp met een gradiëntrijke inrichting, bijvoorbeeld variërend in maaiveld- en beplantingshoogte, om een dynamische en diverse omgeving te creëren die verschillende soorten planten en dieren aantrekt en ondersteunt.



Pas verspringing in de rooilijn toe om variatie aan te brengen, waardoor ruimte ontstaat voor een grotere diversiteit aan planten en dieren.



Creëer hoogteverschillen in bebouwing die aansluiten op de omgeving, waardoor een 'trap' ontstaat en daken bereikbaar maken als leefgebied voor insecten en andere dieren.